

Zum 11. Mal lädt das ART DECO HOTEL MONTANA zu einem

ESS-THEATER IN 4 GÄNGEN

Nach em Räge schint d'Sunne

Eine Hommage an Artur Beul

Regie: Franz Lindauer
Musikalische Leitung: Jean Hoffmann

Gastgeber: MONTANA-Team



ZUR GESCHICHTE

Es ist schon ein Mysterium, warum gerade vor der Wirtschaft «Zum Scharfen Rank» immer wieder Hühner Opfer eines Verkehrsunfalls, und darum auch ein Fall für den Direktor der Haftpflichtversicherung Luzern werden. «Gschpässig» ist es alleweil auch für die verschiedenen Gäste, obwohl diese vielmehr mit versteckten Liebeleien, als mit ernst gemeinten Recherchen beschäftigt sind. Nur die Wirtin «Babette» scheint die Lage voll zu beherrschen und mit einem «Zum Wohl, wänns dänn sii muess» begiesst sie so manch unangenehme Frage.

Die herrliche Mundart-Komödie entführt die Zuschauer in eine Welt altbekannter Lieder wie «Übre Gotthard flüged d'Bräme», «Stägeli uf, Stägeli ab, juhe», «Mir zwei undrem Rägeschirm», «Am Himmel staat es Sternli z'Nacht» und natürlich «Nach em Räge schint d'Sunne». Musik mit welcher Liederkomponist Artur Beul ein Stück schweizerisches Kulturgut schrieb.

Mit dem Stück «Nach em Räge schint d'Sunne» heisst es bereits zum 11. Mal Bühne frei für das Ess-Theater im ART DECO HOTEL MONTANA - viel Vergnügen!



ESS-THEATER 2008



Übernachten Sie nach der Vorstellung doch gleich bei uns und profitieren Sie von 20% Event-Rabatt auf unsere Zimmerpreise.



Zum 11. Mal lädt das ART DECO HOTEL MONTANA zu einem Ess-Theater in 4 Gängen

Nach em Räge schint d' Sunne

Eine Hommage an Artur Beul

Die Künstler

Yvonne Kupper Babette Brändli, Wirtin im «Zum Scharfen Rank»
Dorothea Gilgen Antoinette, Sekretärin bi de HVL, Tochter von Chasper
Maira Albertalli Liseli, Serviertochter und Tochter von Babette
Franz Lindauer Chasper Würmli, Diräkter vo de HVL
Roberto Turri Marcel Hueber, Abteiligsleiter bi de HVL
Marcel Fässler Wisi, en junge Pöschler

und das Orchester

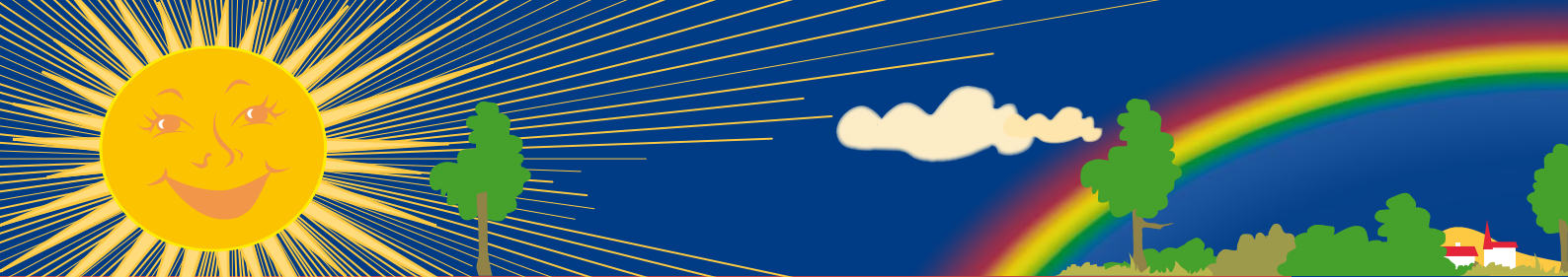
Jean Hoffmann Guschi, en Klavierspieler
Andrei Ichtchenko Heiri, en Handörgeler
Hans Seiler Paul, en Klarinettler

24 Aufführungen vom 16. November 2008 bis 06. Januar 2009, an verschiedenen Tagen
Ess-Theater inkl. Apero ab 18.15h, 4-Gang Menu und Unterhaltung, Aufführungsbeginn um 18.30h

Information und Reservation unter Telefon 041 417 35 26
Online-Reservation und verfügbare Daten unter www.hotel-montana.ch



ESS-THEATER 2008



WEITERE MITWIRKENDE

Kulisse: Theaterfundus Plus, Hächingen

Musik + Technik: Light Service, Luzern

Aufführungsrechte: Musikverlag + Bühnenvertrieb AG, Zürich

MONTANA
ART DECO HOTEL LUZERN

ADLIGENSWILERSTRASSE 22

6002 LUZERN/SCHWEIZ

TELEFON +41 (0)41 419 00 00

TELEFAX +41 (0)41 419 00 01

INFO@HOTEL-MONTANA.CH

WWW.HOTEL-MONTANA.CH

Wir danken für die Zusammenarbeit:



**Luzerner
Kantonalbank**



**TELE
TELL**
Zentralschweizer Fernsehen

